

Hochdruck- Absperrventil



Type G PC S 032 K69 V01

- Funktion: 2/2 NC
- Medium: H₂
- Nennspannung: 12 VDC / 24 VDC
- Anzugsstrom: 2,9 A
- Haltestromabsenkung auf: 1,2 A
- Einschaltdauer: 100 % ED mit Haltestromabsenkung

- Nennbetriebsdruck (NWP): 0 ... 700 bar
- Maximaldruck (MAWP): 1050 bar
- Nennweite Hauptsitz: 2,7 mm
- Nennweite Vorstufe: 0,2 mm
- Kv: > 0,11 m³/h
- Leckage (intern/extern): 2x10⁻⁴ mbar l/s
- Umgebungstemperatur: -40°C bis +85°C
- Schutzart: IP6K9K
- Lebensdauer: > 75.000 Schaltungen
- Prüfung gemäß EC79

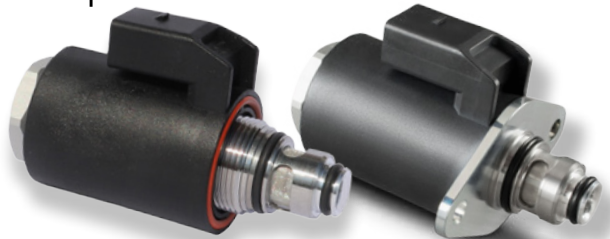
Optionen auf Anfrage:

- Diverse elektrische Steckanschlüsse
- ATEX- Ausführung für stationäre Anwendungen
- Kundenspezifische mechanische Schnittstelle
- Ausführung für Erdgas

Besonderheiten:

- Geringe Baugröße

Sicherheits- Absperrventil



Type G PC S 040 K69 V01 / V03

- Funktion: 2/2 NC
- Medium: H₂, N₂, Luft
- Nennspannung: 12 VDC / 24 VDC
- Anzugsstrom: < 1,5 A / < 0,8 A
- Haltestromabsenkung auf: < 0,8 A / < 0,4 A
- Einschaltdauer: 100 % ED mit Haltestromabsenkung

- Nennbetriebsdruck (NWP): 0 ... 21 bar
- Maximaldruck (MAWP): 25 bar
- Nennweite Hauptsitz: 8 mm
- Kv: > 0,9 m³/h
- Nennweite Vorstufe: 1,2 mm
- Leckage (intern/extern): 1 x 10⁻⁴ mbar l/s
- Umgebungstemperatur: -40°C bis +85°C
- Schutzart: IP6K9K
- Lebensdauer: > 50.000 Schaltungen
- Prüfung gemäß EC79

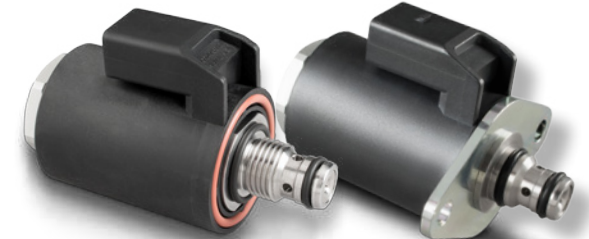
Optionen auf Anfrage:

- Diverse elektrische Steckanschlüsse
- ATEX- Ausführung für stationäre Anwendungen
- Kundenspezifische mechanische Schnittstelle
- Ausführung für Erdgas

Besonderheiten:

- Zweistufiges Öffnen zur Vermeidung von Druckstößen
- Dichtsitz auf Tieftemperatur optimiert

Mengenregelventil



Type G PC P 040 K69 V01 / V03 / V04

- Funktion: prop. Mengenregelung 2/2 NC
- Medium: H₂
- Nennspannung: 12 VDC / 24 VDC
- Grenzstrom: 1,6 A
- Einschaltdauer: 100 % ED
- Nennweite: 2,8 mm / 3,3 mm
- Nennbetriebsdruck (NWP): 16 bar
- Maximaldruck (MAWP): 25 bar
- Kv: > 0,23 m³/h / 0,32 m³/h
- Leckage (intern/extern): 1x10⁻⁵ mbar l/s
- Linearität: < 5% F.S.
- Hysterese: < 15%, F.S. @350Hz PWM
- Umgebungstemp.: -40°C bis + 125°C
- Schutzart: IP6K9K
- Lebensdauer: > 3 Mio. Schaltzyklen > 25 Mio. Regelvorgänge

Optionen auf Anfrage:

- Baugruppen mit Ventilen und Sensoren
- Diverse elektrische Steckanschlüsse
- Andere Regeldruckbereiche
- ATEX- Ausführung für stationäre Anwendungen
- Kundenspezifische mechanische Schnittstelle
- Ausführung für Erdgas

Besonderheiten:

- Hohe Regelgüte

Purge / Drain Ventil



Type G PC S 028 K69 V...

- Funktion: 2/2 NC
- Medium: H₂O, Kühlmittel, H₂, Luft, neutrale Gase
- Nennspannung: 12 VDC / 24 VDC
- Max. Anzugsstrom: 2,9 A / 1,3 A
- Haltestromabsenkung auf: 0,4 A / 0,2 A
- Einschaltdauer: 100 % ED mit Haltestromabsenkung
- Nennbetriebsdruck (NWP): 3 bara
- Kv: 0,024 m³/h - 0,17 m³/h
- Nennweiten: 0,8 mm bis 3mm
- Leckage (intern): < 1 ml/min
- Leckage (extern): < 1 ml/min
- Umgebungstemp.: -40°C bis + 85°C
- Schutzart: IP6K9K
- Lebensdauer: > 24 Mio. Schaltungen

Optionen auf Anfrage:

- Baugruppen mit Ventilen und Sensoren (Wasserabscheider)
- Diverse Steckeranschlüsse

Besonderheiten:

- Medientrennung

Werke und Vertrieb

Magnet-Schultz GmbH & Co. KG
 Allgäuer Straße 30
 D-87700 Memmingen
 Phone +49 83 31 10 40
 info@Magnet-Schultz.de
 www.magnet-schultz.com



Stammwerk Memmingen Vertrieb | Entwicklung | Produktion



Werk Memmingerberg Entwicklung | Produktion



PREFAG, Walzbachtal
 Vertrieb | Entwicklung | Produktion



Magnet- Schultz of America
 Vertrieb | Entwicklung | Produktion



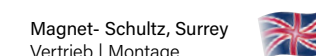
W.E. Schultz, Oberrindal
 Vertrieb | Produktion



Magnet- Schultz, Suzhou
 Produktion



Magnet- Schultz, Italia
 Vertrieb



Magnet- Schultz, Surrey
 Vertrieb | Montage



Wir setzen auf Wasserstoff ...

GASVENTILE FÜR
 MOBILE ANWENDUNGEN